



SEVEROČESKÁ
POBOČKA
ČESKÉ BOTANICKÉ
SPOLEČNOSTI

Letní FLORISTICKÝ KURZ



1. – 5. července 2026



Žatec



Ubytování na
GYMNÁZIU ŽATEC

Srdečně zveme všechny zájemce o botaniku, floristiku a poznávání přírody na tradiční Letní floristický kurz Severočeské pobočky České botanické společnosti.

Během pěti dnů se seznámíme s pestrou květenou severozápadních Čech, navštívíme botanicky cenné lokality Žatecka a budeme se věnovat určování rostlin v terénu i zpracování floristických údajů.

Žatec – město s více než tisíciletou historií

Žatec patří k nejstarším městům v Čechách. Již v raném středověku byl významným správním a obchodním centrem na řece Ohři. Historické jádro města si dodnes zachovalo množství památek, mezi nimiž vynikají městské opevnění, renesanční a barokní domy či radniční věž s výhledem na celé Žatecko. Město je neodmyslitelně spojeno s pěstováním chmele, které po staletí formovalo zdejší krajinu, hospodářství i kulturu.

Žatec a světový chmel

Žatecko je považováno za jednu z nejvýznamnějších chmelařských oblastí světa. Proslulá odrůda Žatecký poloraný červeňák (Saaz hop) patří mezi nejkvalitnější aromatické chmele a používá se při výrobě mnoha významných piv po celém světě.

Historické chmelnice, sušárny, sklady a obchodní domy vytvořily jedinečnou kulturní krajinu, která byla v roce 2023 zapsána na seznam světového dědictví UNESCO jako „Žatec a krajina žateckého chmele“.

Účastníci kurzu budou mít možnost poznat nejen botanické zajímavosti regionu, ale také krajinu utvářenou staletími pěstování chmele.

Botanické zajímavosti Žatecka

Žatecko leží v teplé a poměrně suché části severozápadních Čech. Díky tomu se zde zachovala řada přírodních stanovišť s výskytem teplomilných druhů rostlin, které jsou v jiných částech republiky vzácné, např. užanka německá (*Cynoglossum germanicum*) – druh u nás poprvé zaznamenaný v roce 2020, jetel malokvětý (*Trifolium retusum*), silenka lepkavá (*Silene viscosa*), hadí mord šedavý (*Scorzonera cana*) a mnoho dalších.

Kam se podíváme?

Program kurzu bude zaměřen na floristicky cenné lokality Žatecka a širšího okolí. Navštívíme vybrané přírodní rezervace, stepní stráně, údolí Ohře, chmelařskou krajinu i další botanicky zajímavá místa severozápadních Čech.

Ubytování

Zajištěno v tělocvičně Gymnázia Žatec (Studentská 1075). Cena za 1 noc je 100 Kč. Do tělocvičny umožněn vstup pouze v přezuvkách. Jedna třída bude určena ke konzumaci jídla, k dispozici bude rychlovarná konvice a mikrovlnná trouba.

Program kurzu

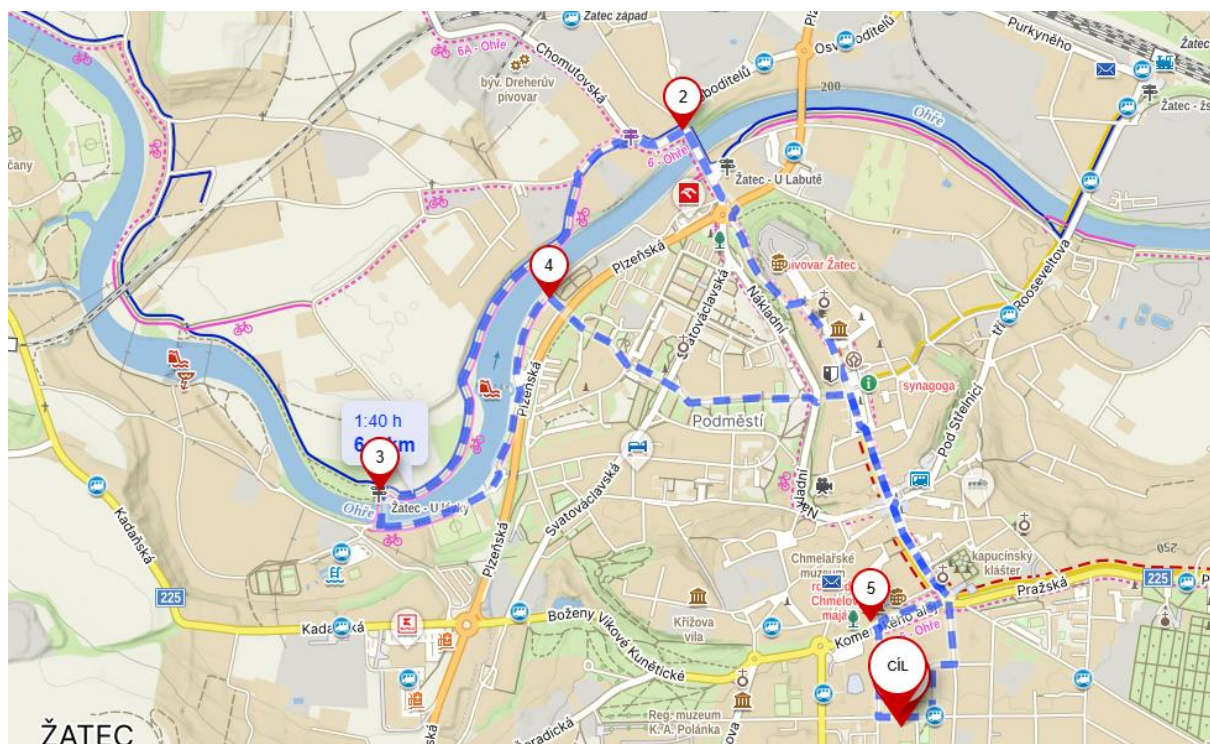
Plán exkurzí na konkrétní dny je orientační, aktuální změny se budou řídit počasím

1. 7. 2026

Ubytování od 13:00

Odchod na exkurzi 14:00

Intravilán města a břeh Ohře



Výškový profil:

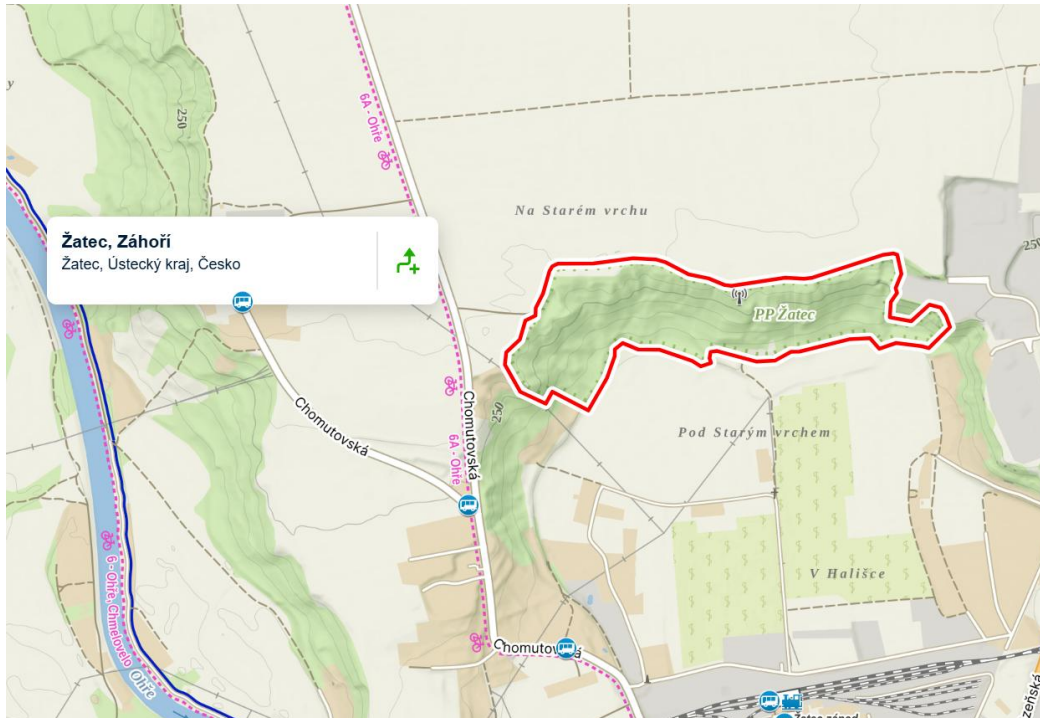


Návrat: okolo 18:00

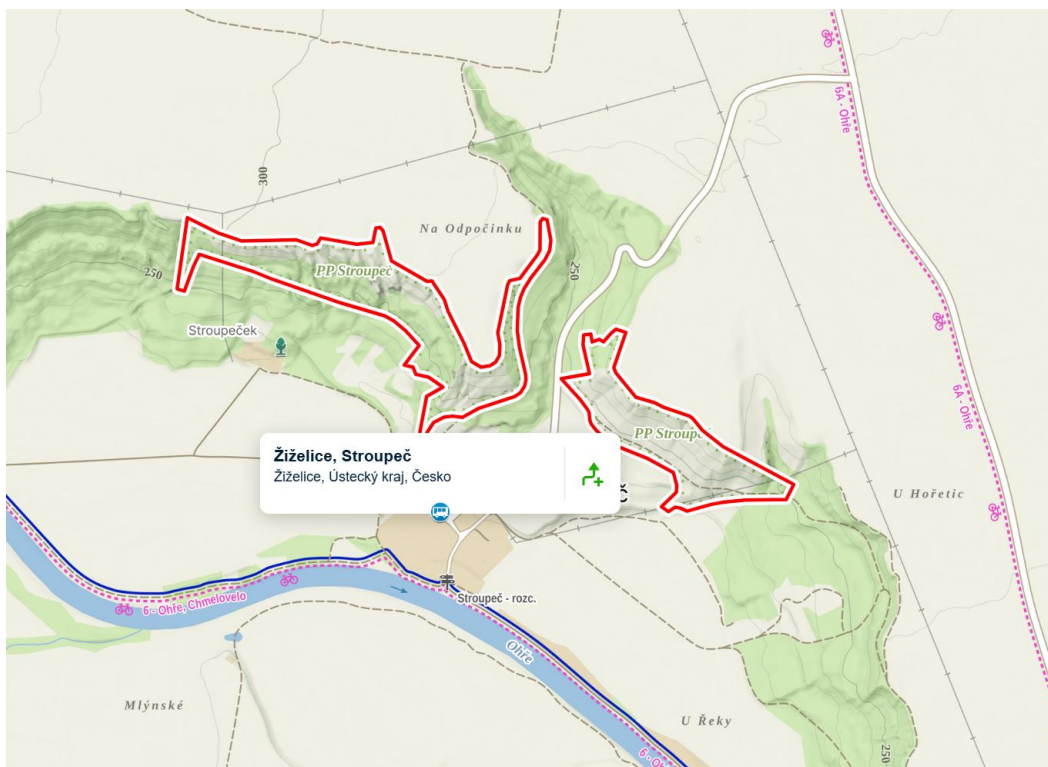
2. 7. 2026

Odjezd auty na exkurzi 9:00 (do Záhoří)

Přírodní památka Žatec (Starý vrch)



Pak přejezd auty do Stroupeče na *Přírodní památku Stroupeč*

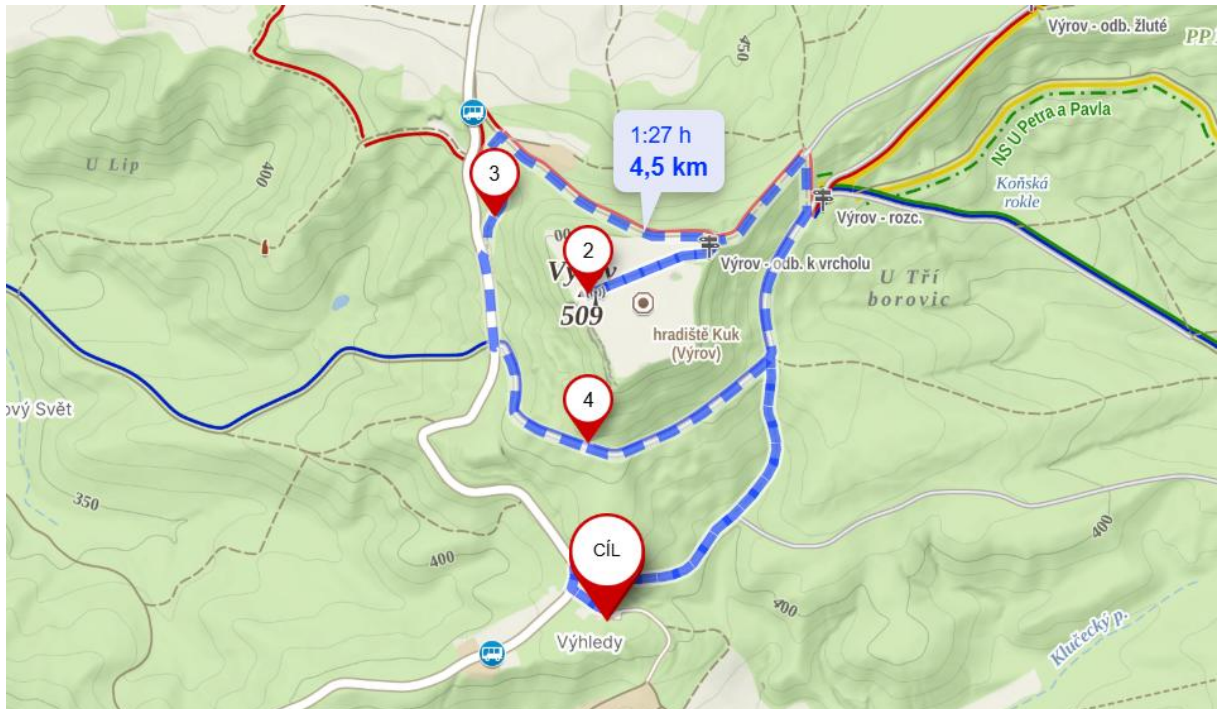


3. 7. 2026

Odjezd auty na exkurzi 9:00

Džbán – hradiště Výrov

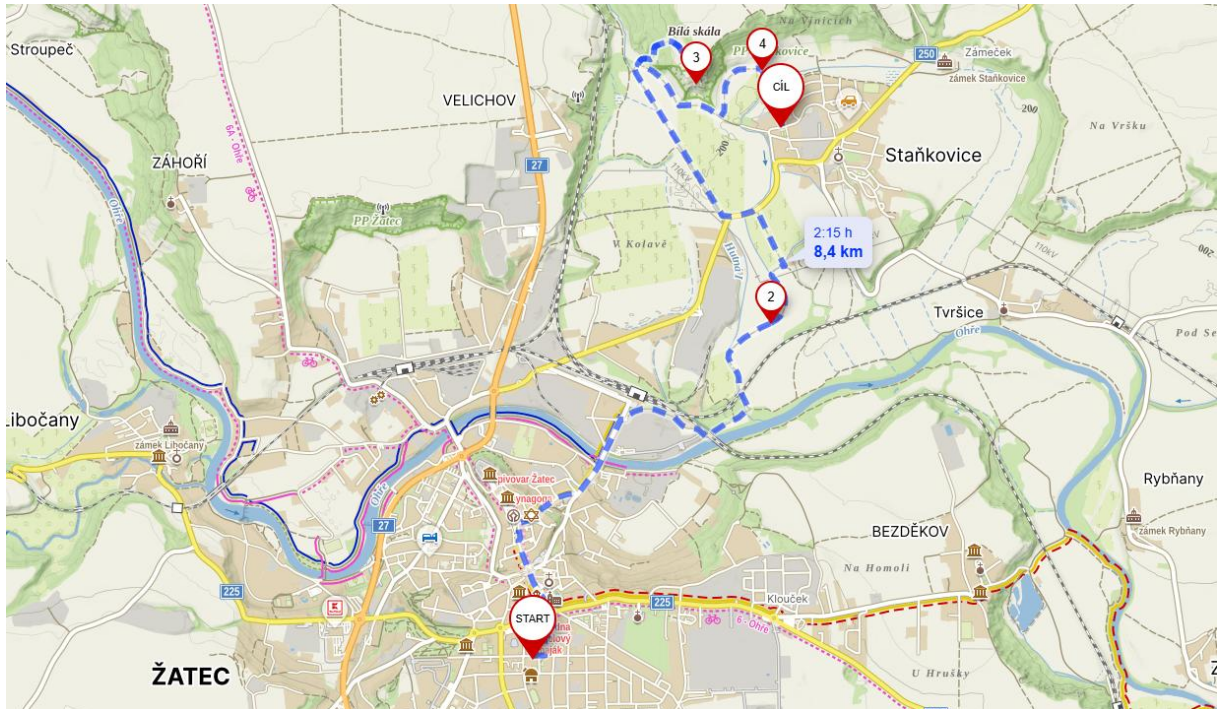
Navštívíme starobylé hradiště Výrov na severním okraji Džbánu jižně od obce Tuchořice. Na svazích kopce byl v roce 2020 nalezen nový druh pro Českou republiku a to užanka německá (*Cynoglossum germanicum*), kterou se pokusíme ověřit.



4. 7. 2026

Odchod na exkurzi 9:00

Přírodní památka Staňkovice



Výškový profil:

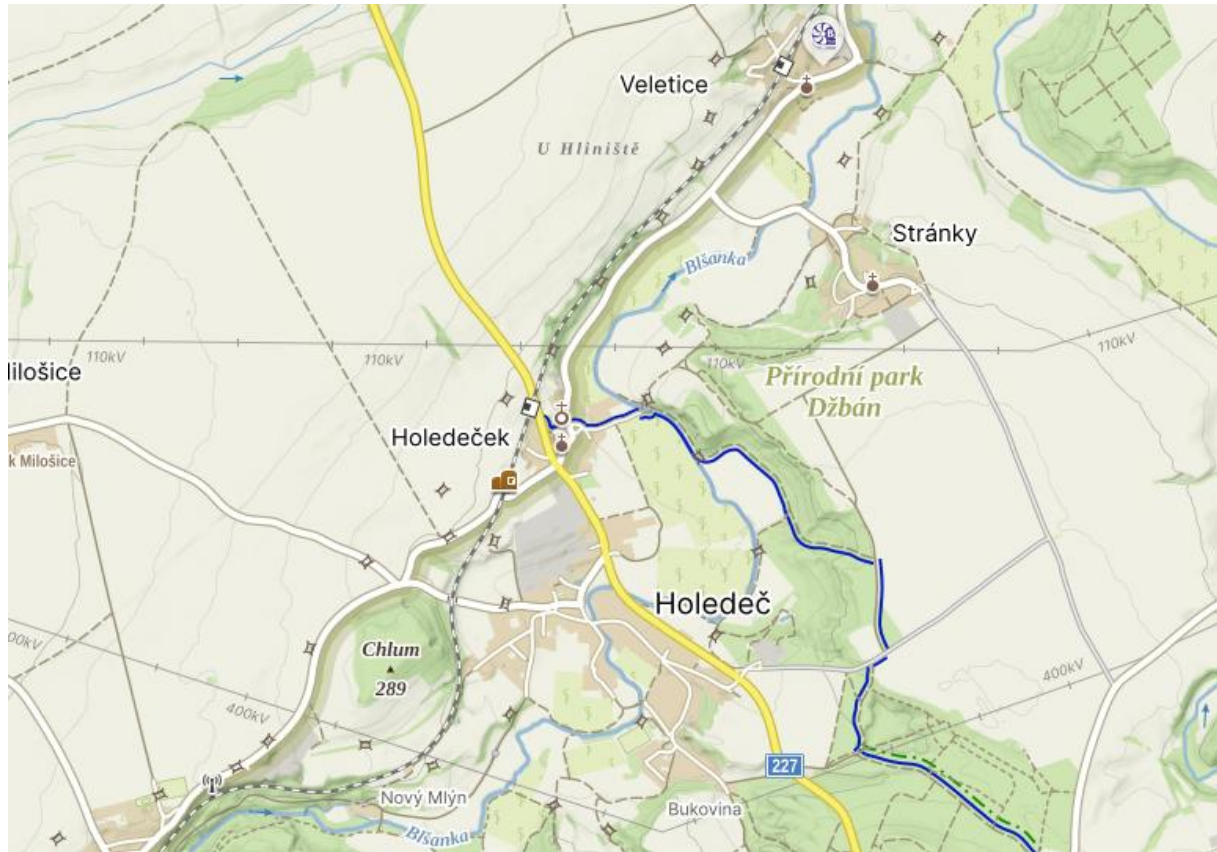


Návrat autobusem

5. 7. 2026

Odjezd auty na exkurzi 9:00

píščiny v okolí Holedečku a u obce Stránky



Ukončení kurzu